



DES COTEAUX RUBYWAY
 MARBRAE ARBITER'S CATALINA EX-90-2E-CAN 1*
 RUISSEAU CLAIR ARBITER
 MARBRAE OBLIQUE'S CAMBRIDGE EX-92-5E-CAN 2*
 JELYCA OBLIQUE
 MARBRAE KINDLE'S CAMBER GP-82-2YR-CAN

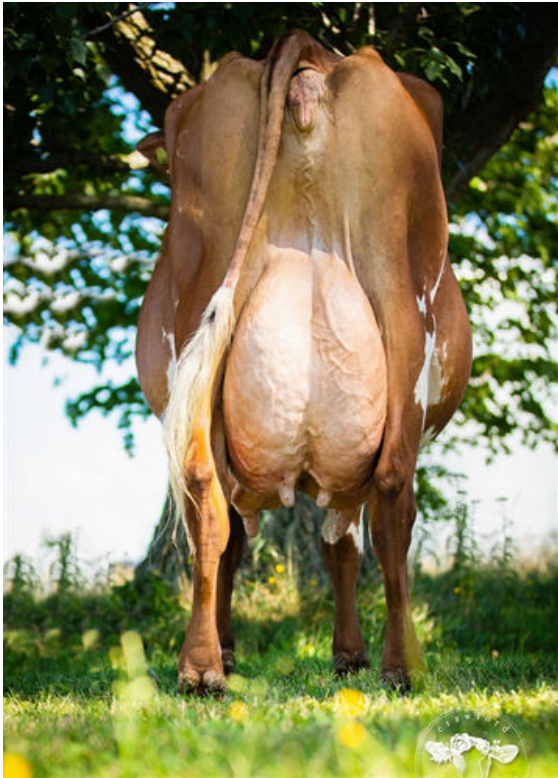
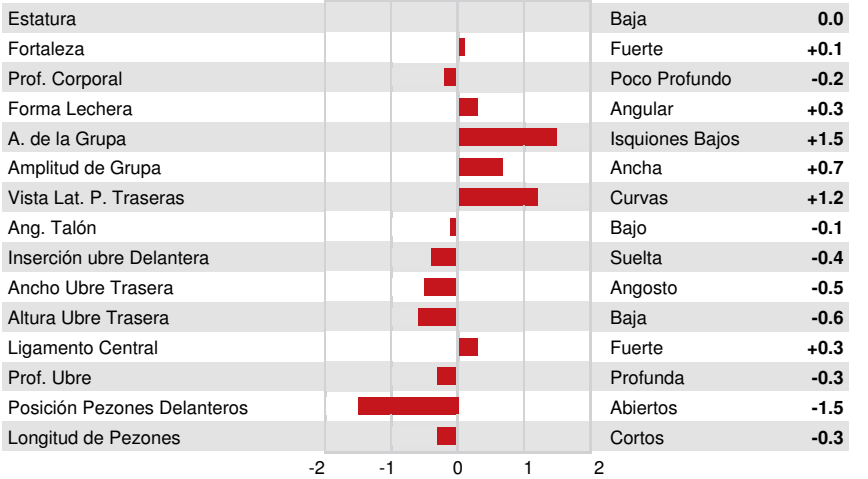
GPTI 548

TF	AH1F AH2F AHCF		
Reg. #: AYCANN120893455	aAa: 342516	DMS:	
Nacimiento: 10/04/2021	Caseina Kappa: AA	Caseina Beta: A1A2	

PRODUCCIÓN		G Hatos	G Hijas	44% Conf.	CDCB-G / 04-24	
Leche lbs	1629	Grasa lbs	72	Grasa %	Proteína lbs	49
				+0.03		Proteína %
NM\$ 564		CM\$ 563		FM\$ 564	GM\$ 566	-0.01

SALUD Y FERTILIDAD		Inmunidad 102	
Vida Productiva	0.9	Inmunidad de los terneros	102
SCS	3.04	Tasa Preñez Vacas	0.3
Tasa de preñez de las hijas	-0.4	Tasa Preñez Novillas	1.5
Supervivencia	-0.1		

CONFORMACIÓN		G Hatos	G Hijas	31% Conf.	ABA-G
PTA Tipo				-0.1	



MARBRAE OBLIQUE'S CAMBRIDGE
 GRANDDAM



MARBRAE ARBITER'S CATALINA

DAM